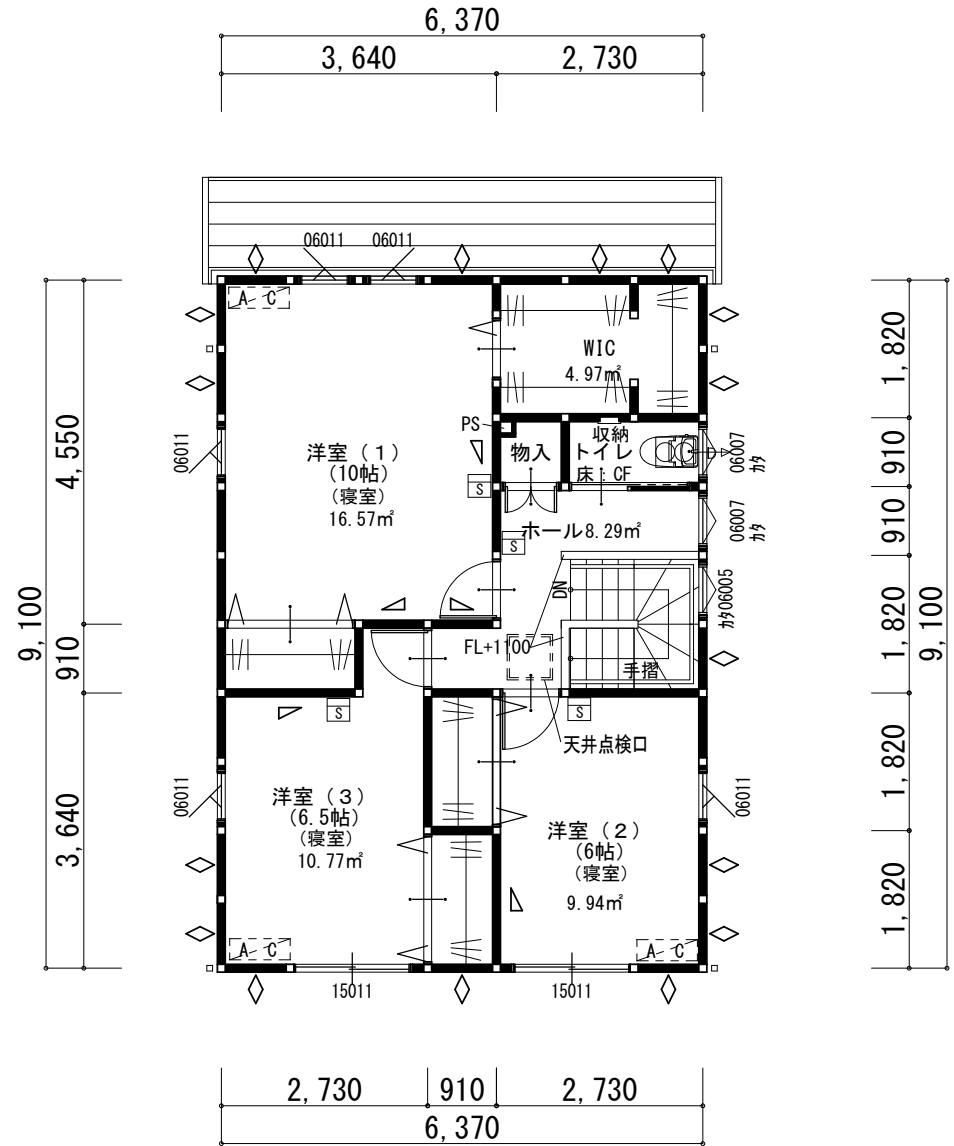
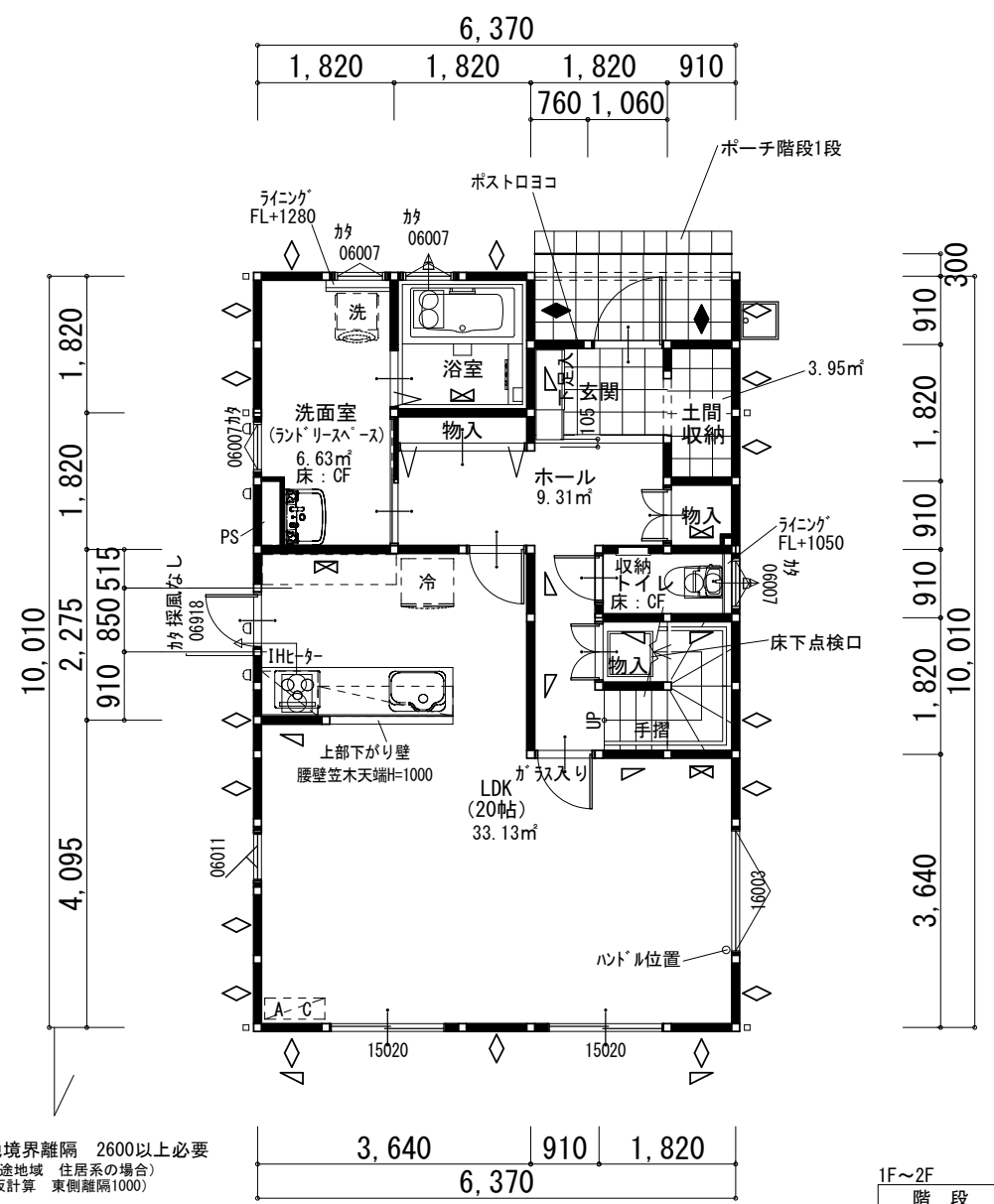


工事名 GH 燕吉田南 区画 E-5 備考	(株)ヒノキヤグループ パパまるハウスカンパニー TEL FAX	管理者	設計者	担当者	図面名 1階 平面図, 2階 平面図	図面 No. 1
		日付	日付	日付	縮尺 1/100	

収納種類について		WC収納 上端 FL+1,800	
押入	クローゼット	物入	
枕棚	枕棚		
中板	ハイフ		

面積			
建築面積	63.76㎡	19.29坪	
延床面積	119.23㎡	36.06坪	
1F床面積	61.27㎡	18.53坪	
2F床面積	57.96㎡	17.53坪	



1F~2F	
階段	
階高	2,960
段数	15
踏面	210
蹴上	197.3

◇◆◇このマークのない部分は 4周・中通り共150mmピッチで 釘打ちする事

※内装の仕上げ・建具・天井裏等については、
全てシックハウス規制対象外
あるいは4☆の建築材料を使用する。

日射遮蔽対策
西・南側 (750mm以上の軒やバルコニーがない場合) の
サッシについては、日射遮蔽対策を施します。
サッシサイズによって、日射遮蔽対策は異なります

【日射遮蔽サッシ対応表】		
サッシW	1000mm以上	600mm以上~ 1000mm未満
サッシH	900mm 以上	手動シャッター 凡例: (シャ)
		遮熱ブラインド 凡例: (フ)

火災警報器設置ヶ所 : ヶ所 (壁付)

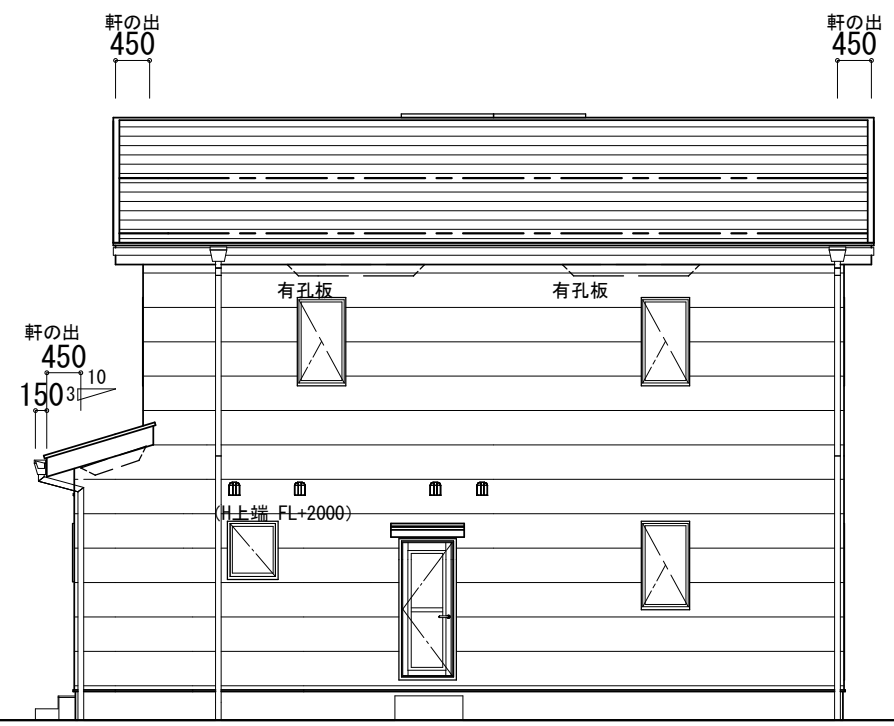
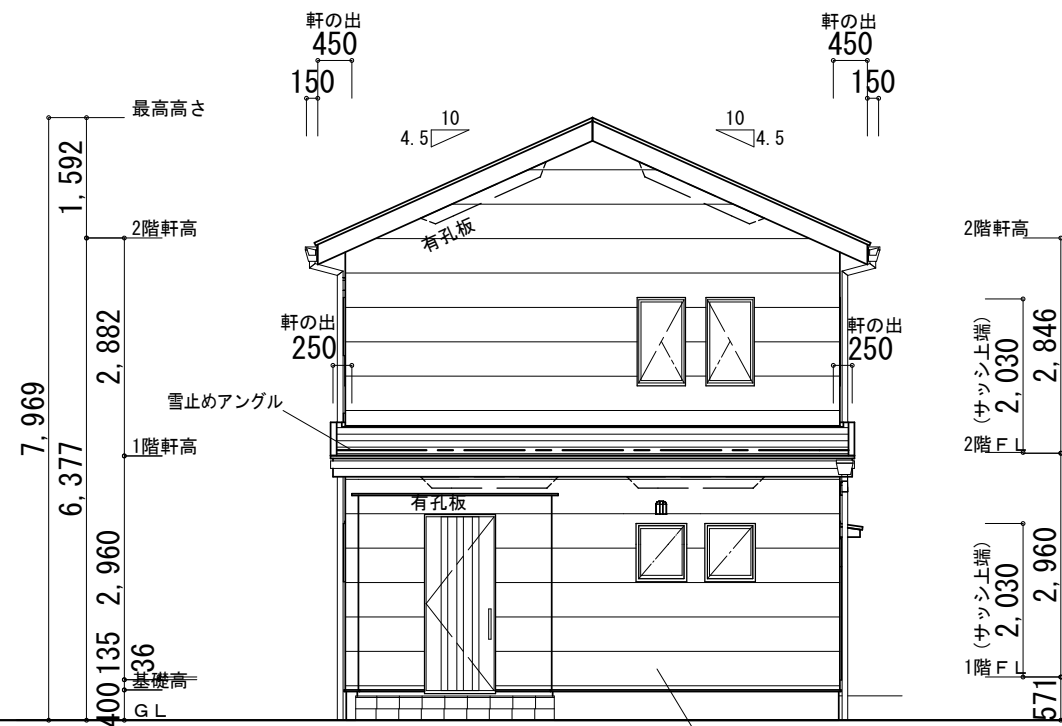
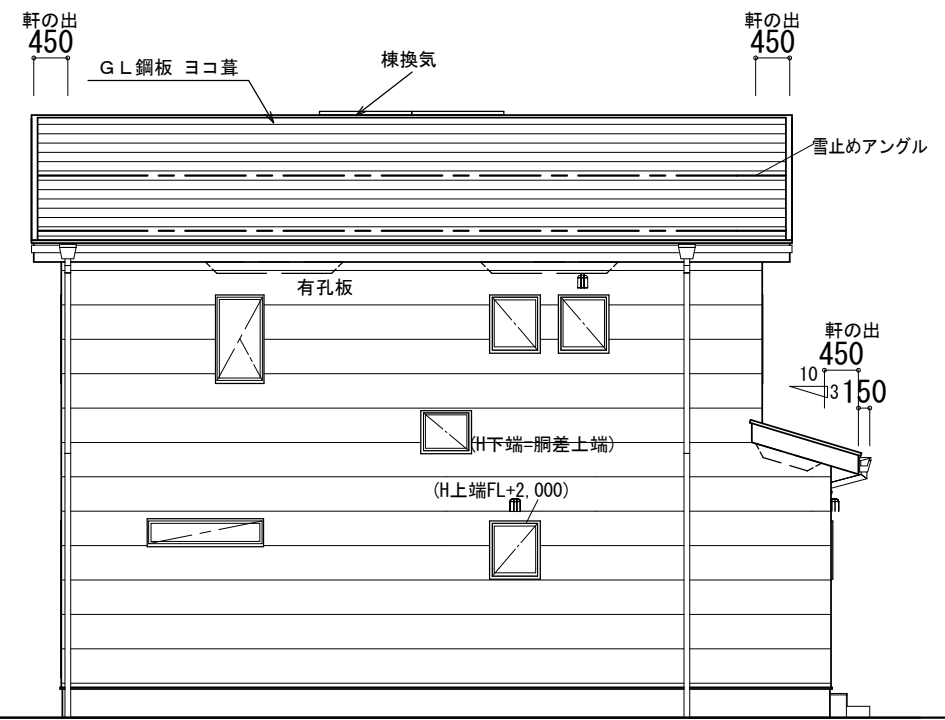
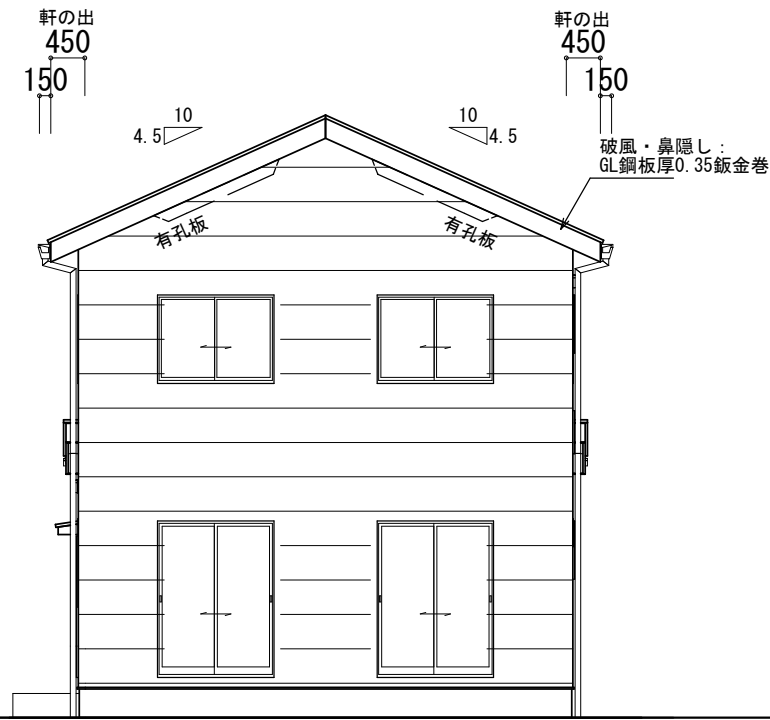
構造について
柱 105×105
筋違 45×105
筋違 45×105 (タキ掛)
外壁部耐力面材 吉野石膏 EXハイパー 9.5mm
釘種類 NZ50 釘ピッチ 外周 75mm以下
中通り 150mm以下
壁倍率2.7倍 ◆ 壁倍率2.5倍 ◇ 壁倍率2.2倍

換気について
換気対象範囲ドア通気措置有
換気設備: 第1種換気設備 (給気機・排気機)
局所換気
換気図は別図になります

火災警報器について
煙式電池 壁 取付型【検定品】
天井から下方0.15m以上0.5m以内
警報器中心まで、壁より600以上
170吹き出し口より1,500以上

建具について 表記なき場合はアングル付
※窓枠は 掃き出しは 3方枠
それ以外は 4方枠

工事名称	36N3.5a ベーシック 玄関右 240615	タイプ	36N3.5a ベーシック	年月日	設計
図面名称	平面図	縮尺	1/100	図番	A-2
地名地番		営業		設計	
				一級建築士登録第269105号 大久保 禎二	
パパまるハウスカンパニー					



窯業系サイディング 716 ヨコ張り

工事名称	36N3.5a ベーシック 玄関右 240615	タイプ	36N3.5a ベーシック	年月日	設計
図面名称	立面図	縮尺	1/100	図番	A-3
地名地番					
	営業	設計	承認		一級建築士登録第269105号 大久保 禎二

パパまるハウスカンパニー