

住宅のご相談はお任せください

私たちプラスパー・トムは幅広いデザイン力を生かした設計から、インテリアデザインまで独自の引き出しを用いてご提案させていただいております。
あなたと長年歩む場所だからこだわってつくりたい、私たちはそう考えます。



薪ストーブに興味のある方、
ご相談承ります！

高野不動産グループ

TOM 株式会社 **プラスパー・トム**
interior

詳しい
施工事例は
こちら→



グリーンヒルズ
GREEN HILLS
燕吉田南

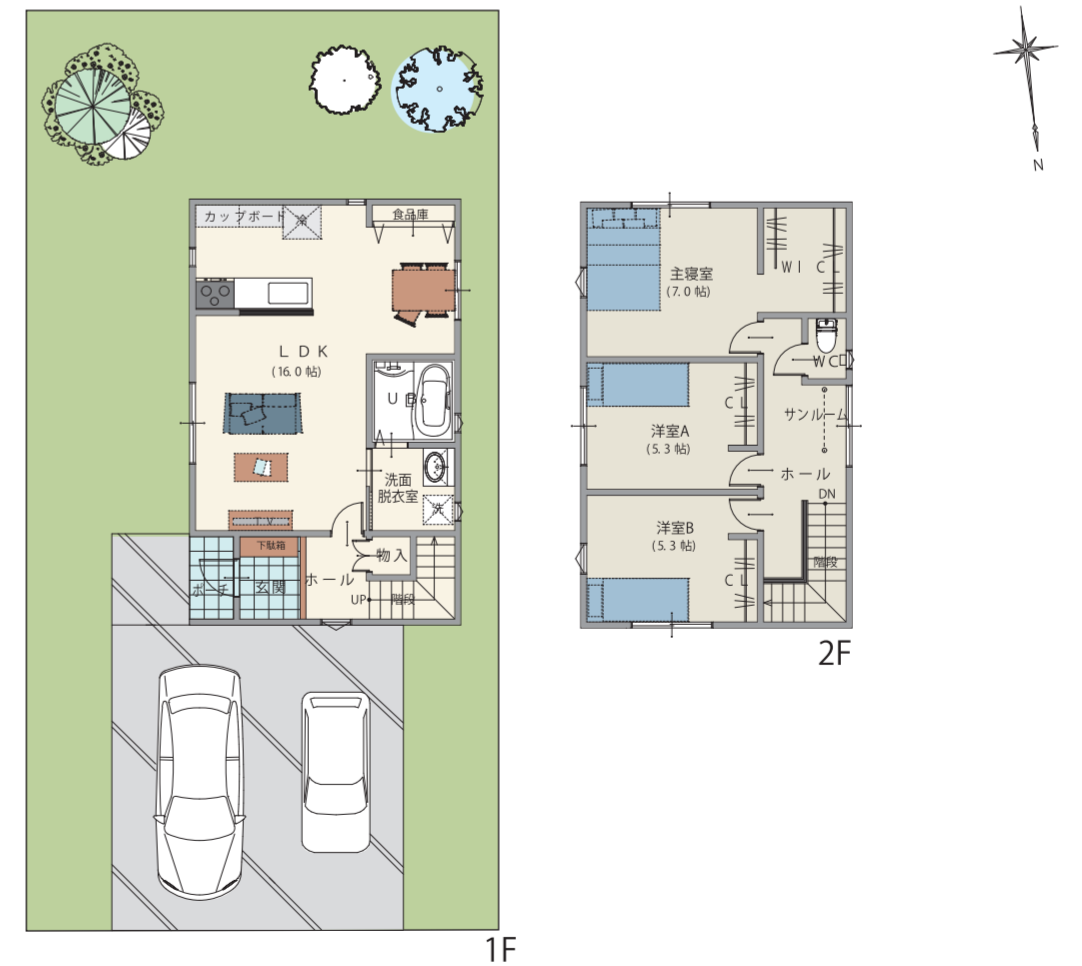
燕吉田南で叶える、
笑顔が集う住宅

28坪 PLAN

1F 床面積 : 45.54 m² (13.75 坪)
2F 床面積 : 47.20 m² (14.25 坪)

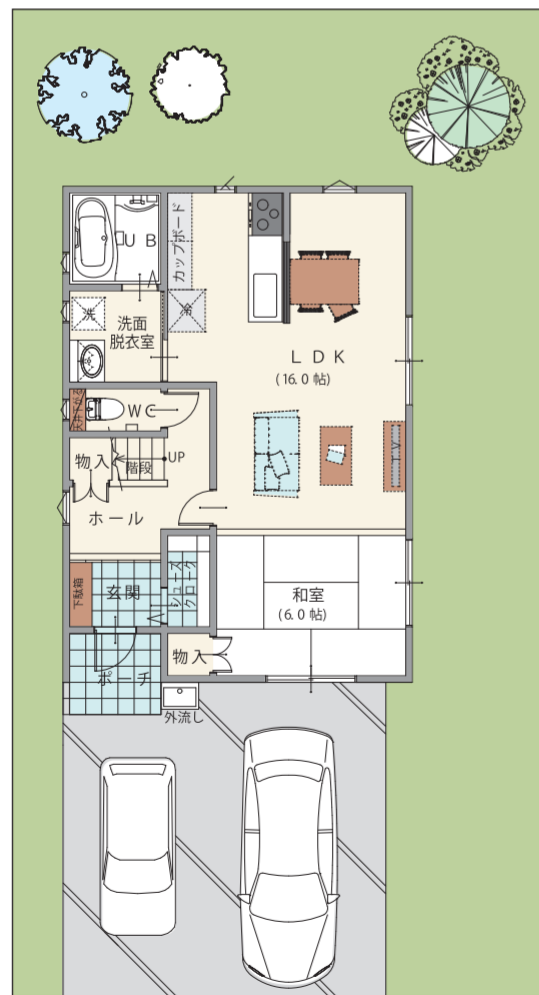


※イメージパースとなります。

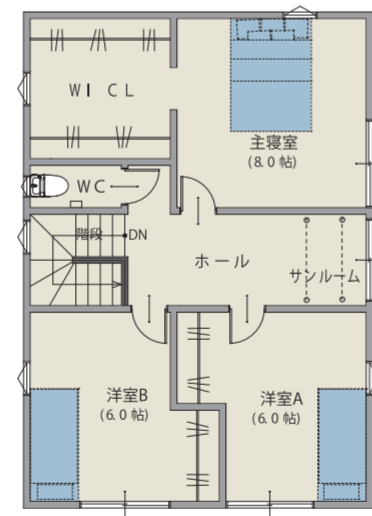


34.5坪PLAN

1F床面積: 56.31㎡ (17.00坪)
2F床面積: 57.96㎡ (17.50坪)



1F

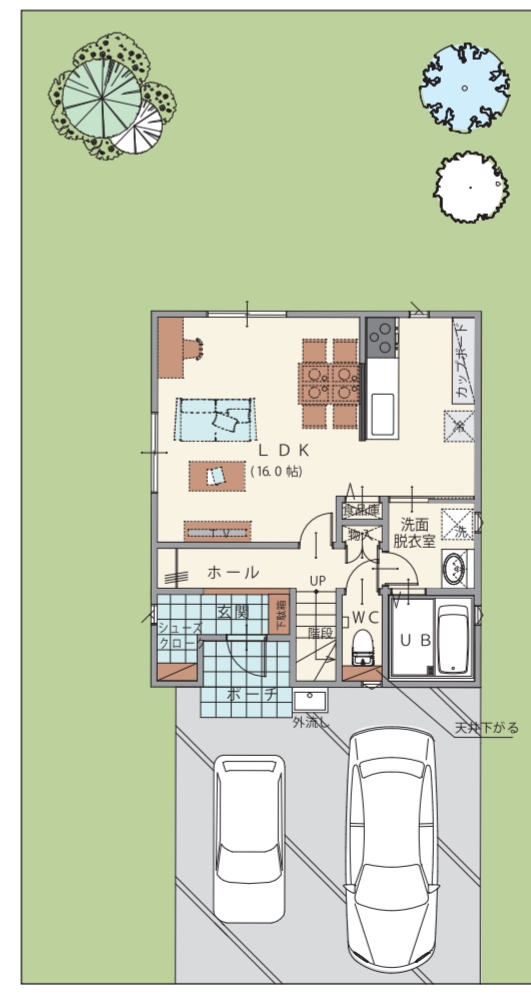


2F

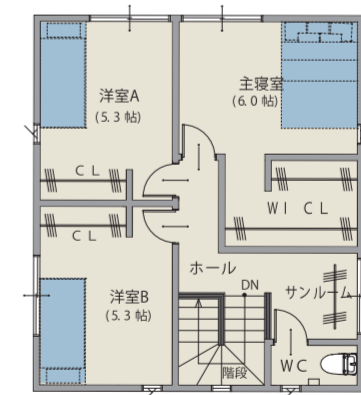


27.5坪PLAN

1F床面積: 44.71㎡ (13.50坪)
2F床面積: 46.37㎡ (14.00坪)



1F



2F

