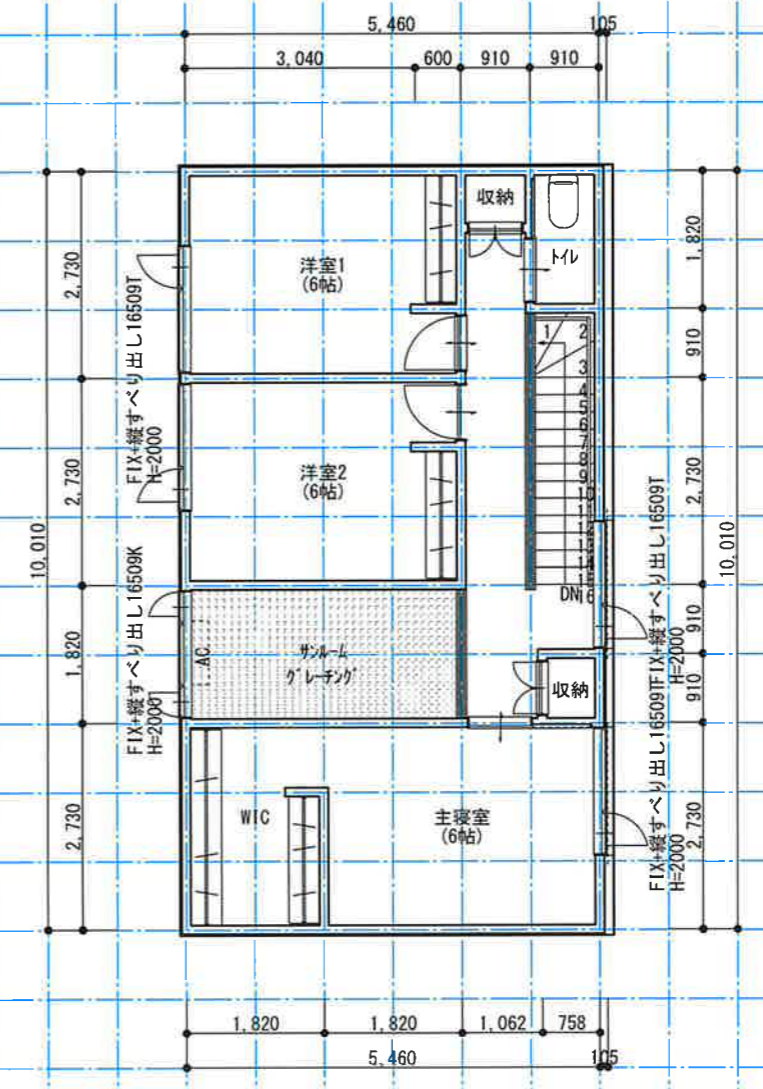


平面図(1階) S: 1/100



平面図(2階) S: 1/100

一般建築・設計・施工・宅地建物取引業

(株) 光英住宅

新潟市西区小新南2丁目5番29号  
 TEL (025) 231-0733  
 FAX (025) 231-0600

工事名称

燕市吉田モデルハウス 新築工事

(吉田下中野字門光寺529-43) 区画16

1階床面積	48.03 m <sup>2</sup> (14.50坪)	ポーチ面積	4.97 m <sup>2</sup> (1.50坪)
2階床面積	48.03 m <sup>2</sup> (14.50坪)	吹抜面積	6.62 m <sup>2</sup> (2.00坪)
延べ床面積	96.06 m <sup>2</sup> (29.00坪)	施工面積	107.65 m <sup>2</sup> (32.50坪)

NO. 1
24/09/06

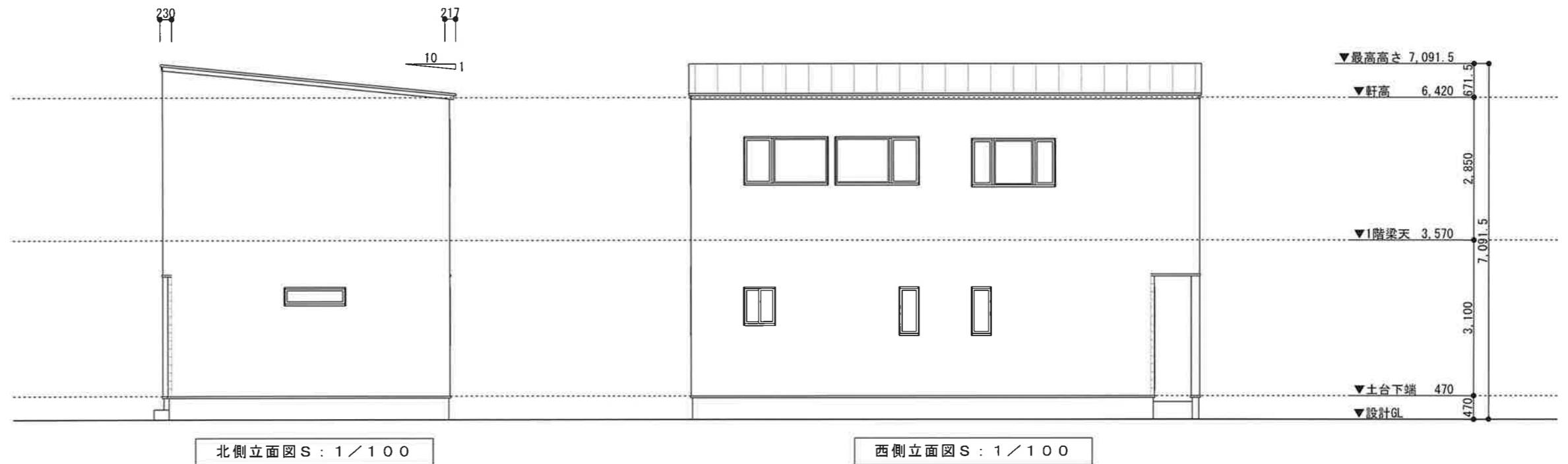
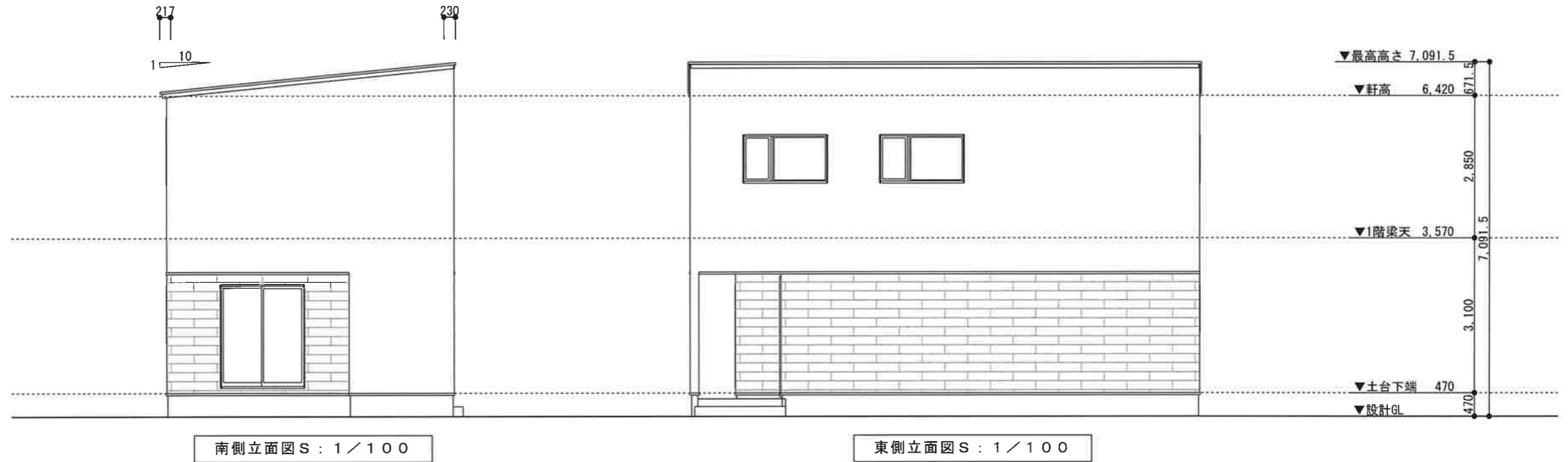
外壁(全体) スパンドレル目地無し 縦  
日鉄住金鋼板株式会社  
耐摩が-GL 色【未定】



外壁(アクセント) ケミュー SOLIDO  
typeM\_LAP 色【未定】



サッシ YKKap APW430  
外部色 【ブラック】



一般建築・設計・施工・宅地建物取引業

(株) 光英住宅

新潟市西区小新南2丁目5番29号  
TEL (025) 231-0733  
FAX (025) 231-0600

工事名称

燕市吉田モデルハウス 新築工事

(吉田下中野字門光寺529-43) 区画16

NO. 1

24/09/06