

敷地面積			
	底辺 (m)	高さ (m)	倍面積 (㎡)
①	21.788	9.076	197.747888
②	21.788	9.076	197.747888
倍面積 計			395.495776
敷地面積 (㎡)			197.74
			(坪)
			59.81
丸め 切り捨て			

トータル面積表			㎡(坪)
敷地面積	197.74		(59.81)
建築面積	87.77		(26.55)
床面積 1階	84.46		(25.54)
2階	0.00		(0.00)
延床面積	84.46		(25.54)
施工床面積	87.77		(26.54)

配置図 S:1/100



HERBAR HOUSE

Construction サンフィールド 平屋

Title 配置図

Scale 1/100

Date 2024/08/28

Output 2024/08/28

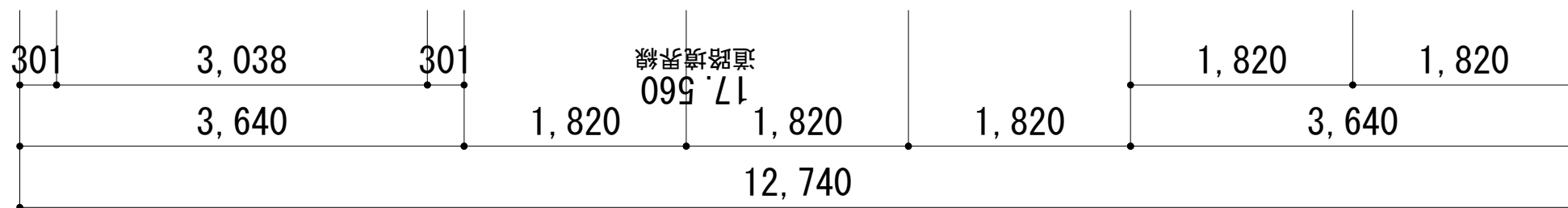
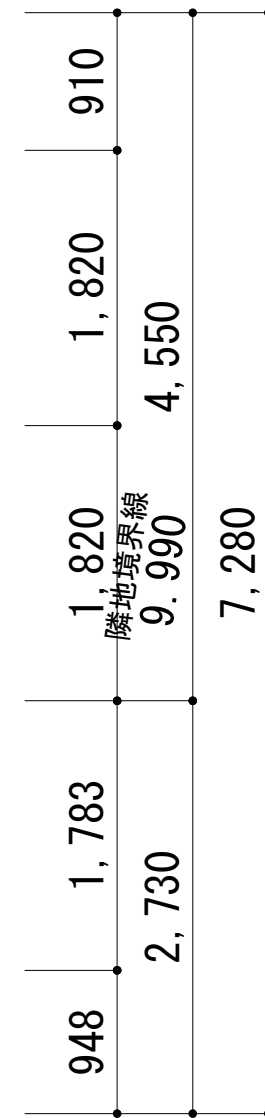
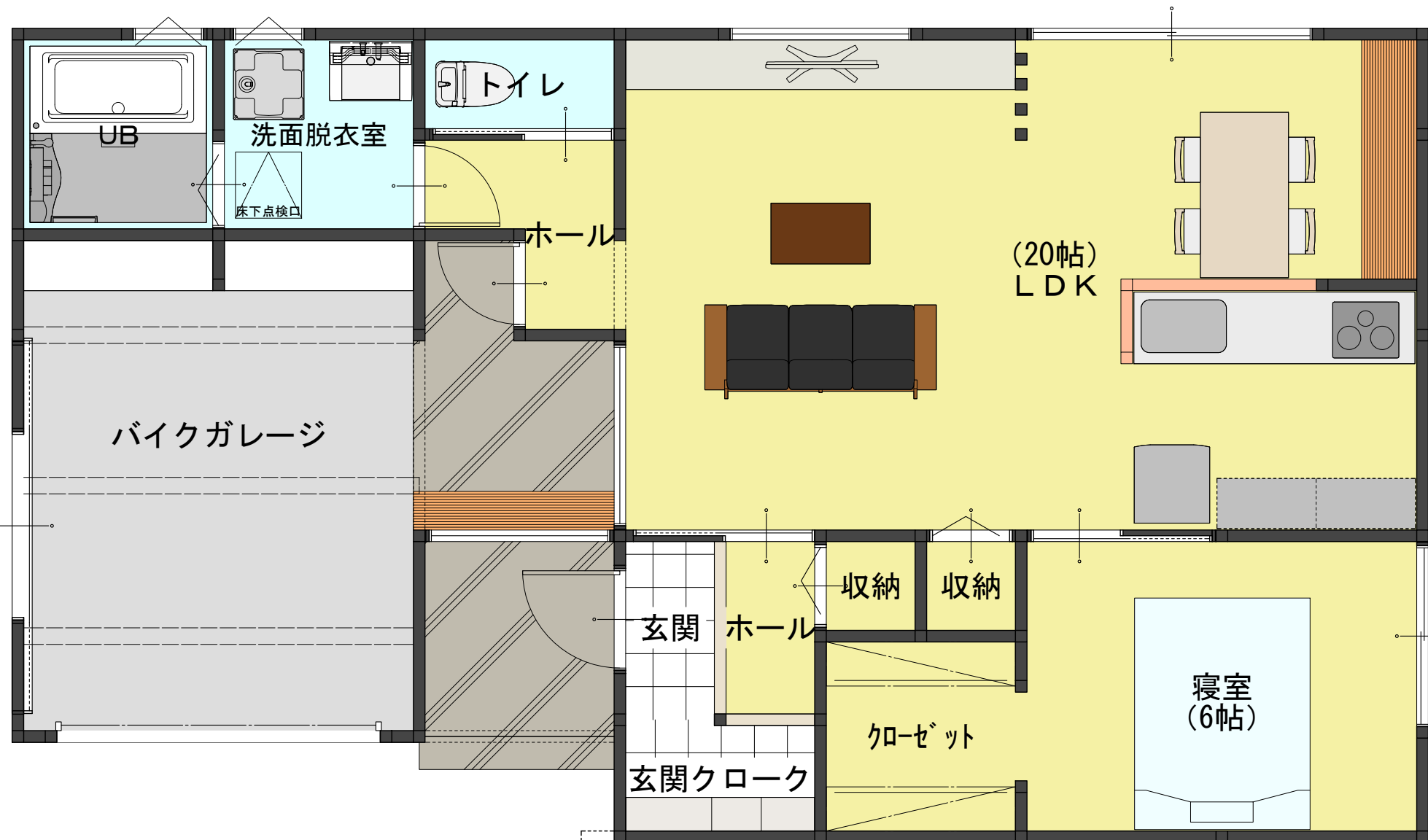
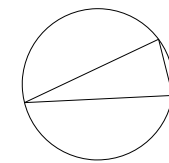
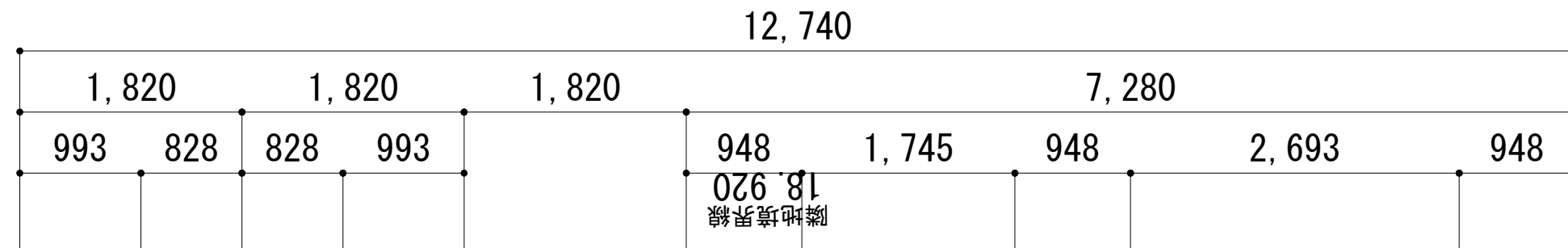
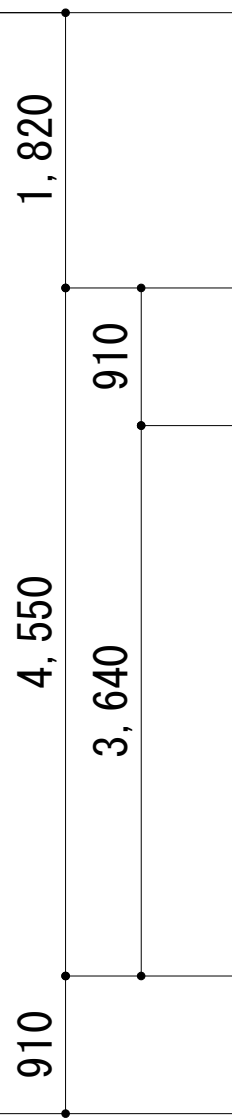
設計担当者

IC担当者

現場担当者

9.740  
隣地境界線

7,280



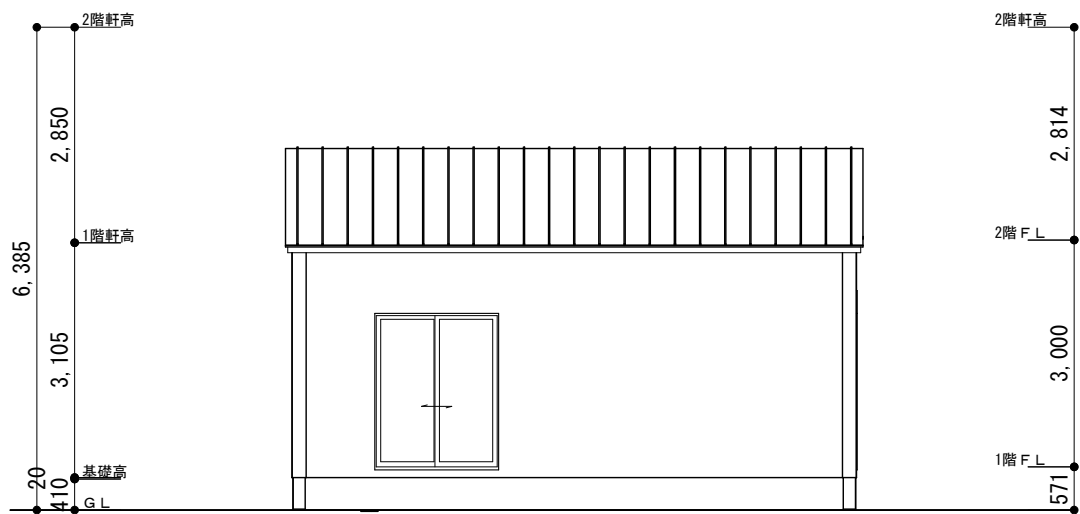
HERBAR HOUSE

Construction サンフィールド 平屋

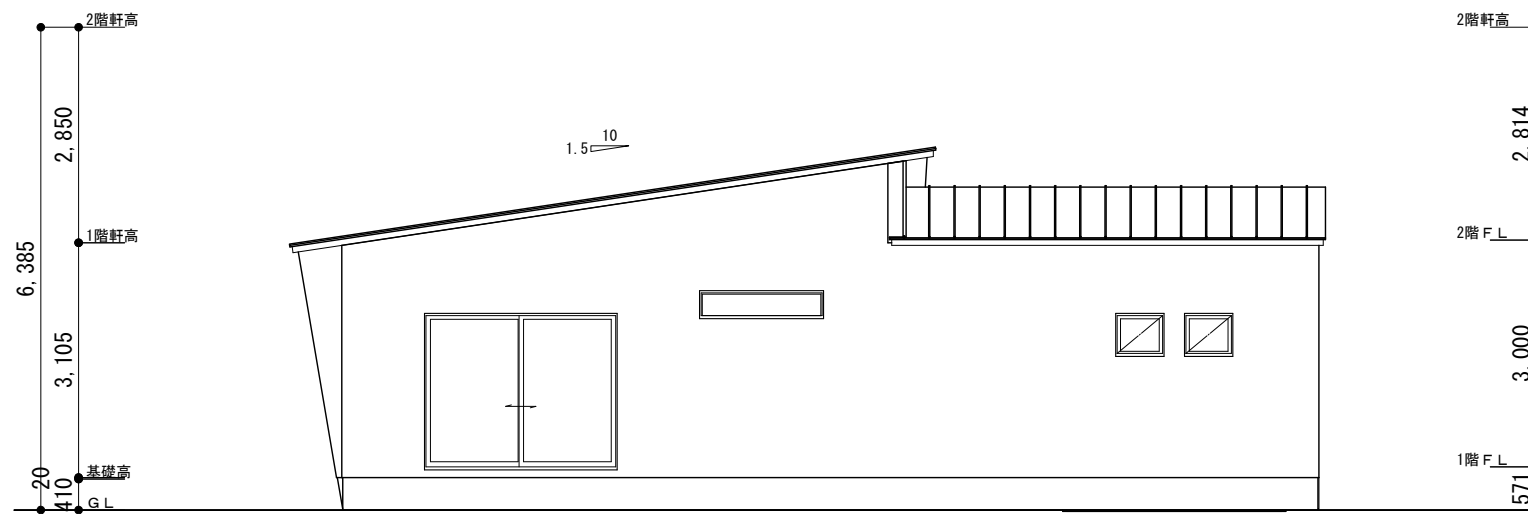
Title 1階 平面図

Scale 1/50  
 Date 2024/08/28  
 Output 2024/08/28

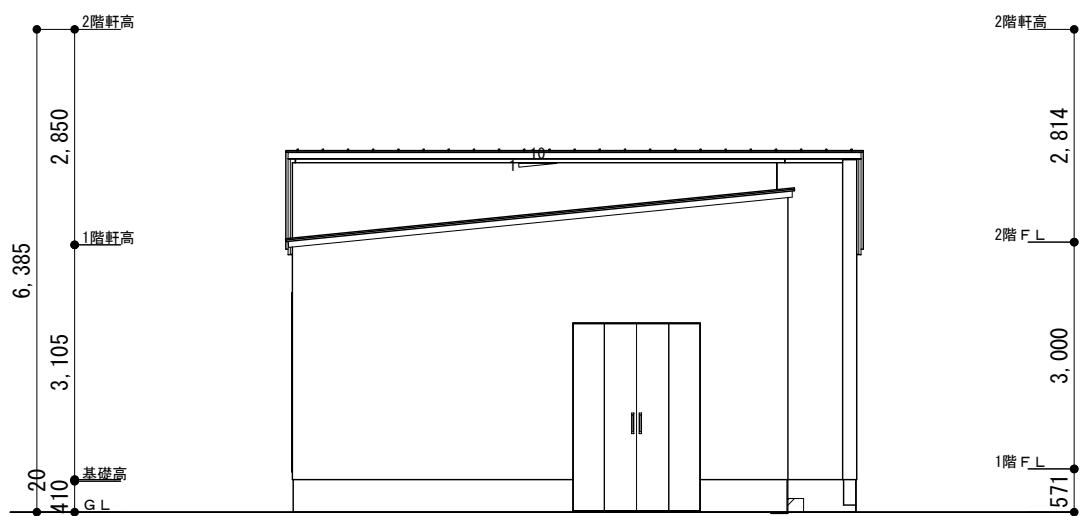
設計担当者  
 IC担当者  
 現場担当者



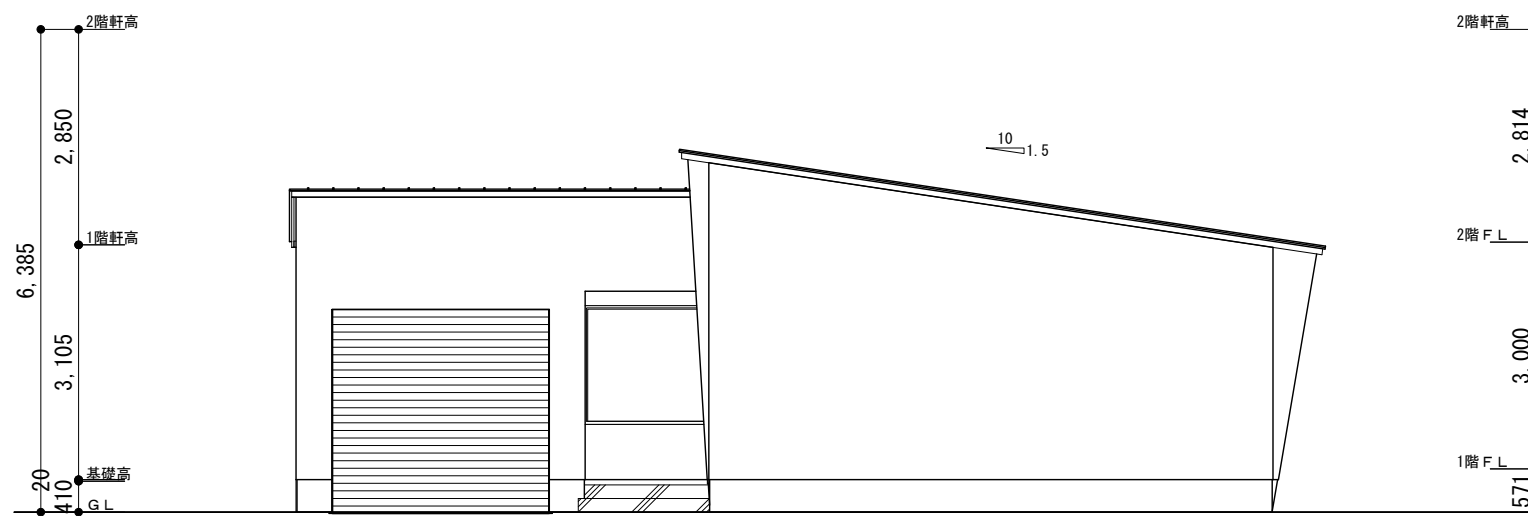
南側 立面図 S:1/100



東側 立面図 S:1/100



北側 立面図 S:1/100



西側 立面図 S:1/100